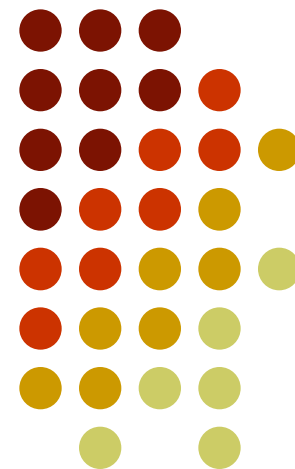
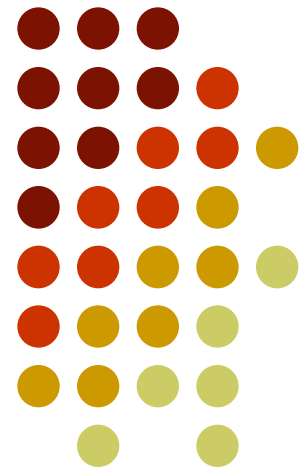




Radviliškio rajono savivaldybės švietimo apžvalga



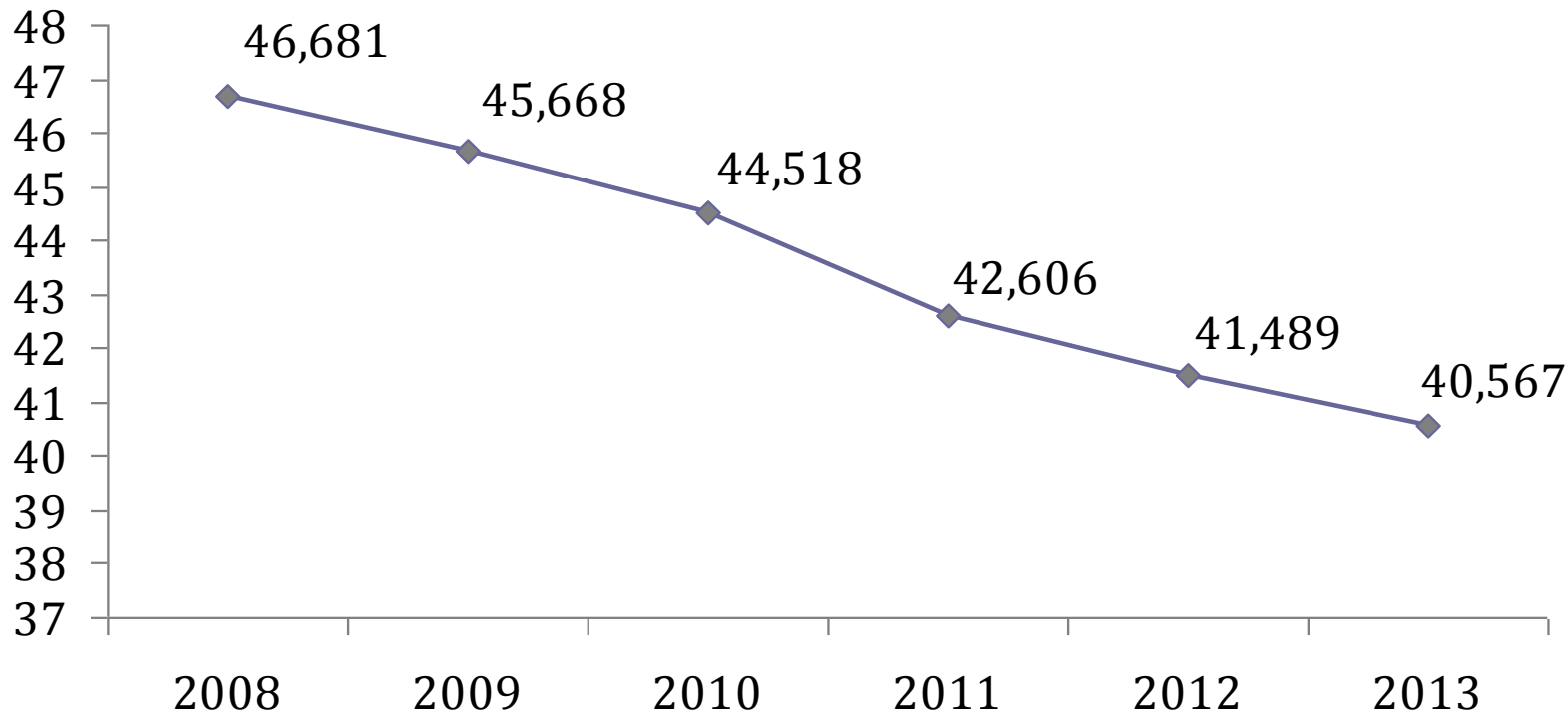
GYVENTOJAI



Gyventojų skaičiaus kaita 2008–2013 m.

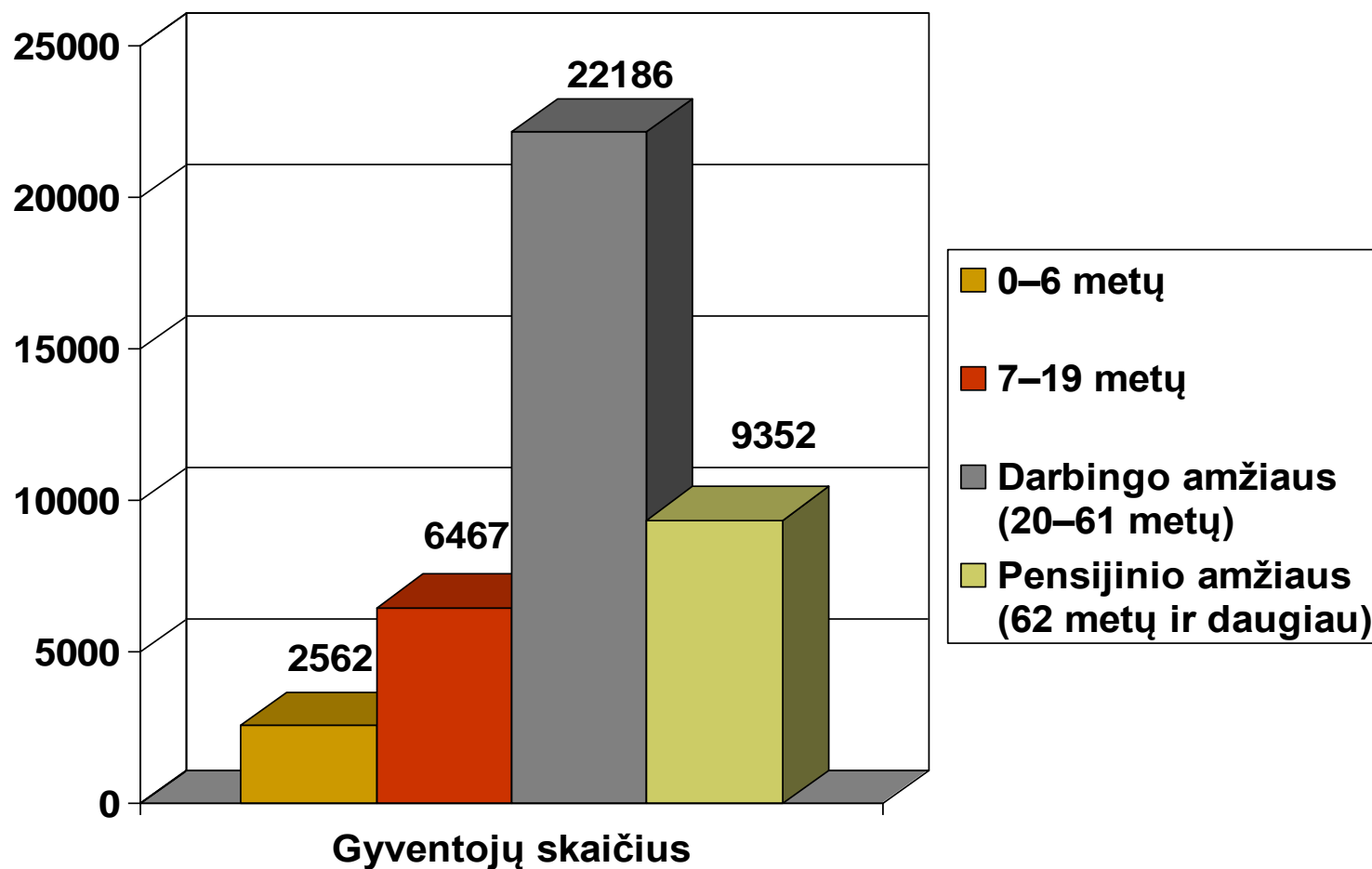


Gyventojų skaičius Radviliškio r., tūkst.

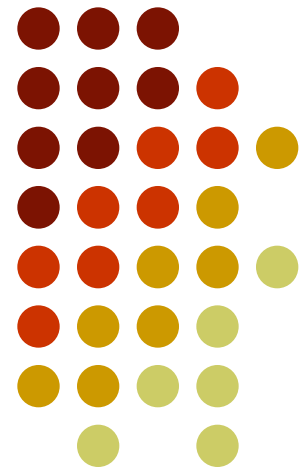


Šaltinis: Statistikos departamentas

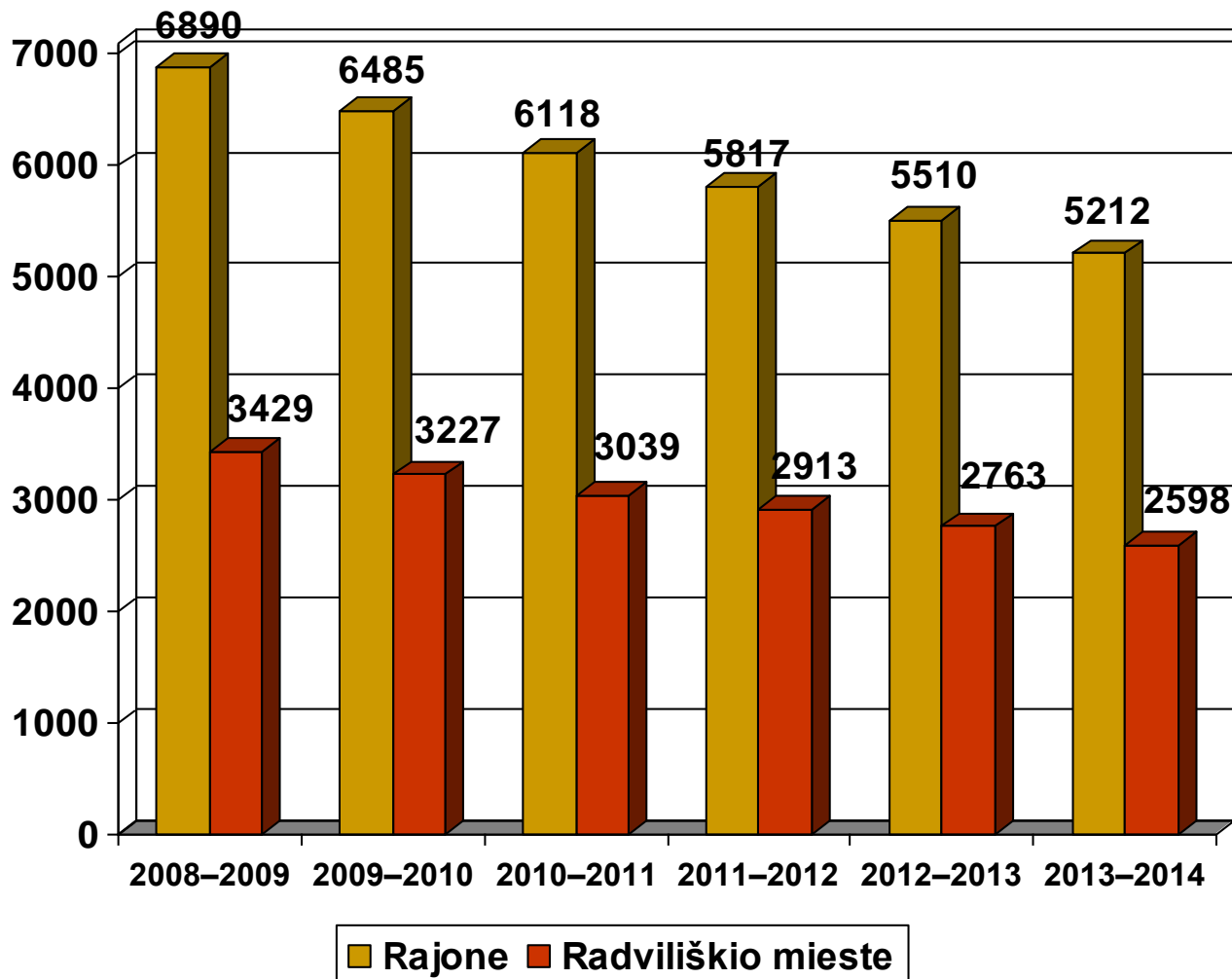
Gyventojų sudėtis pagal amžiaus grupes 2013 m.



MOKINIAI



Bendrojo ugdymo mokyklų mokinių skaičiaus kaita

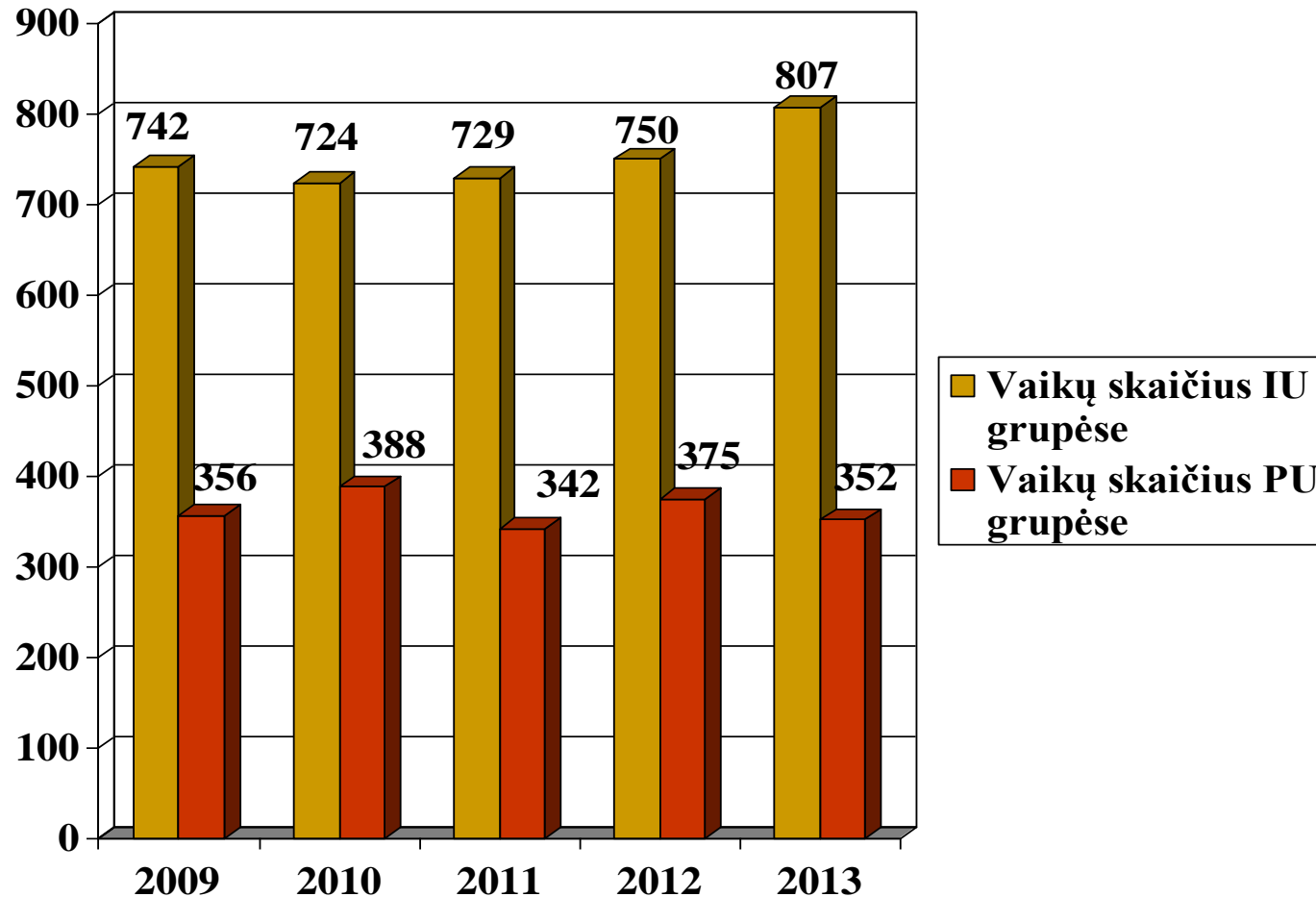


Mokinių skaičiaus kaita 2008–2013 metais

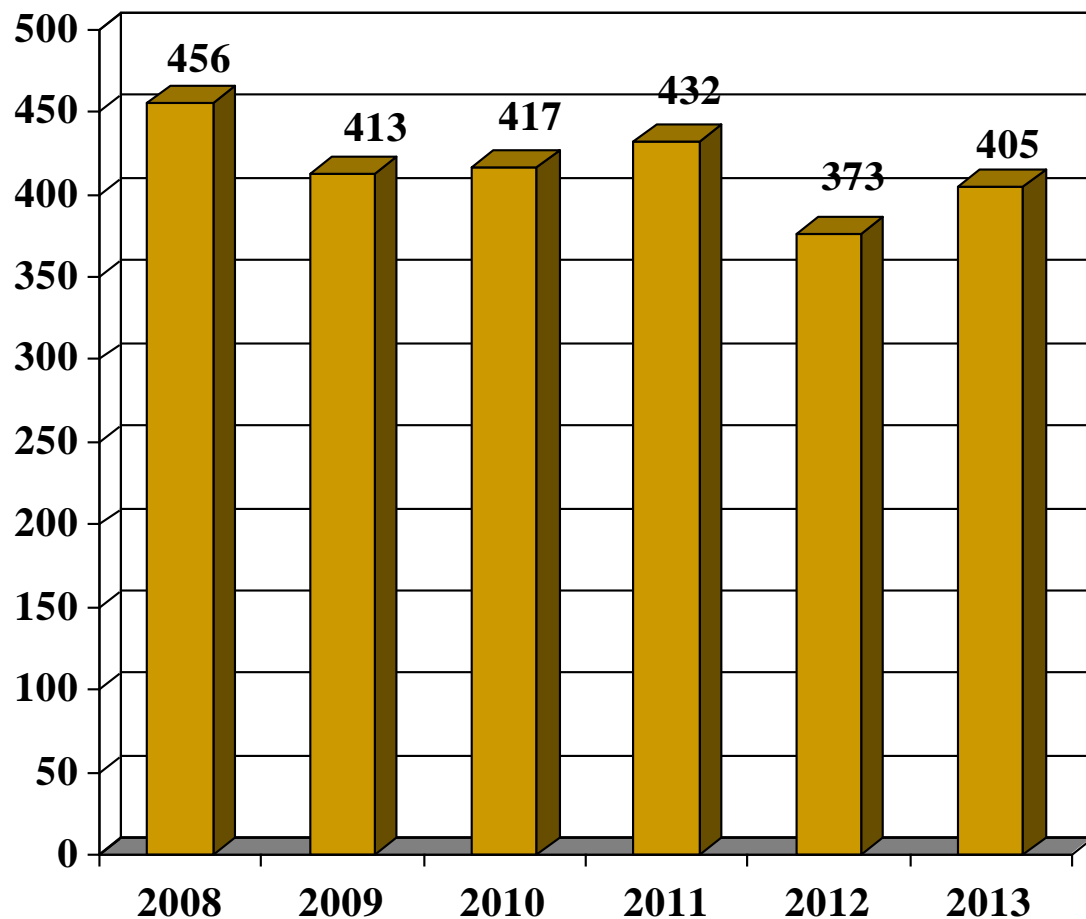


Mokslo metai	Mokinių skaičius rajone	Mokinių skaičius Radviliškio mieste	Skirtumas (palyginus su praėjusiais m. m.)
2008–2009	6 890	3 429	-434/-182
2009–2010	6 485	3 227	-405/-202
2010–2011	6 118	3 039	-367/-188
2011–2012	5 817	2 913	-301/-126
2012–2013	5 510	2 763	-307/-150
2013–2014	5 212	2 598	-298/-165

Ikimokyklinio ugdymo grupės lankančių vaikų pokytis rajone

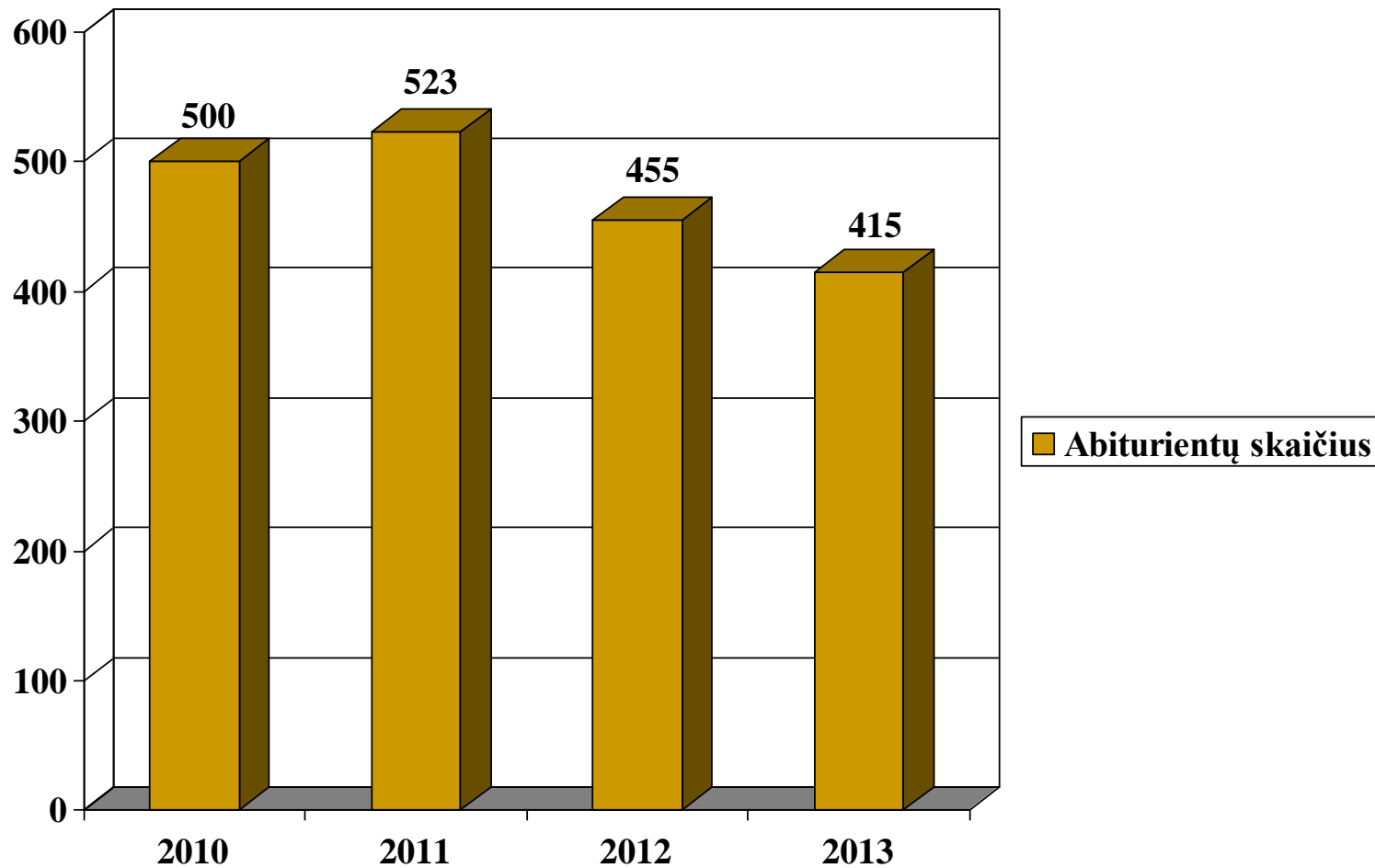


Pirmokų skaičiaus kaita rajone

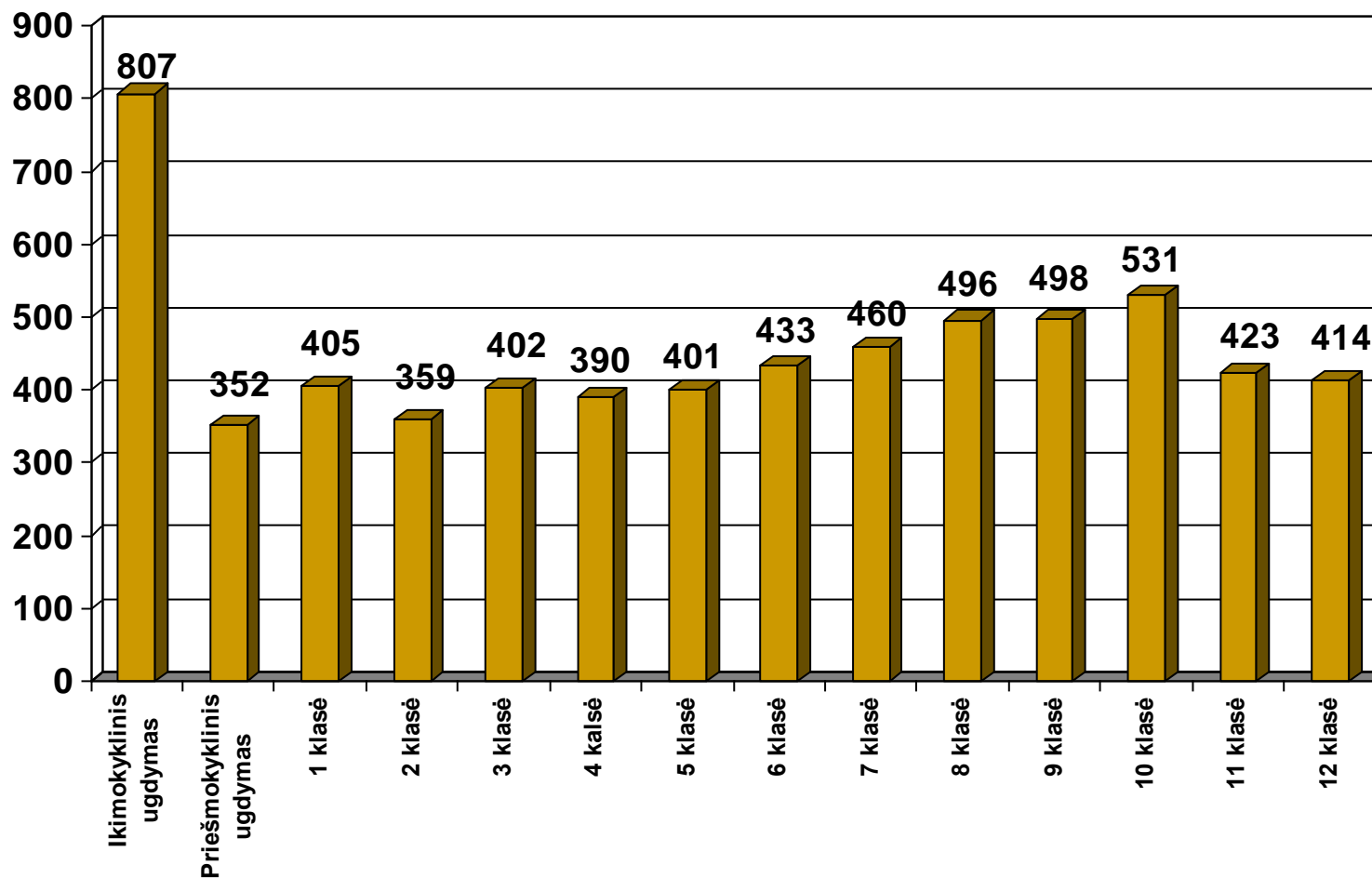


■ Pirmokų skaičius

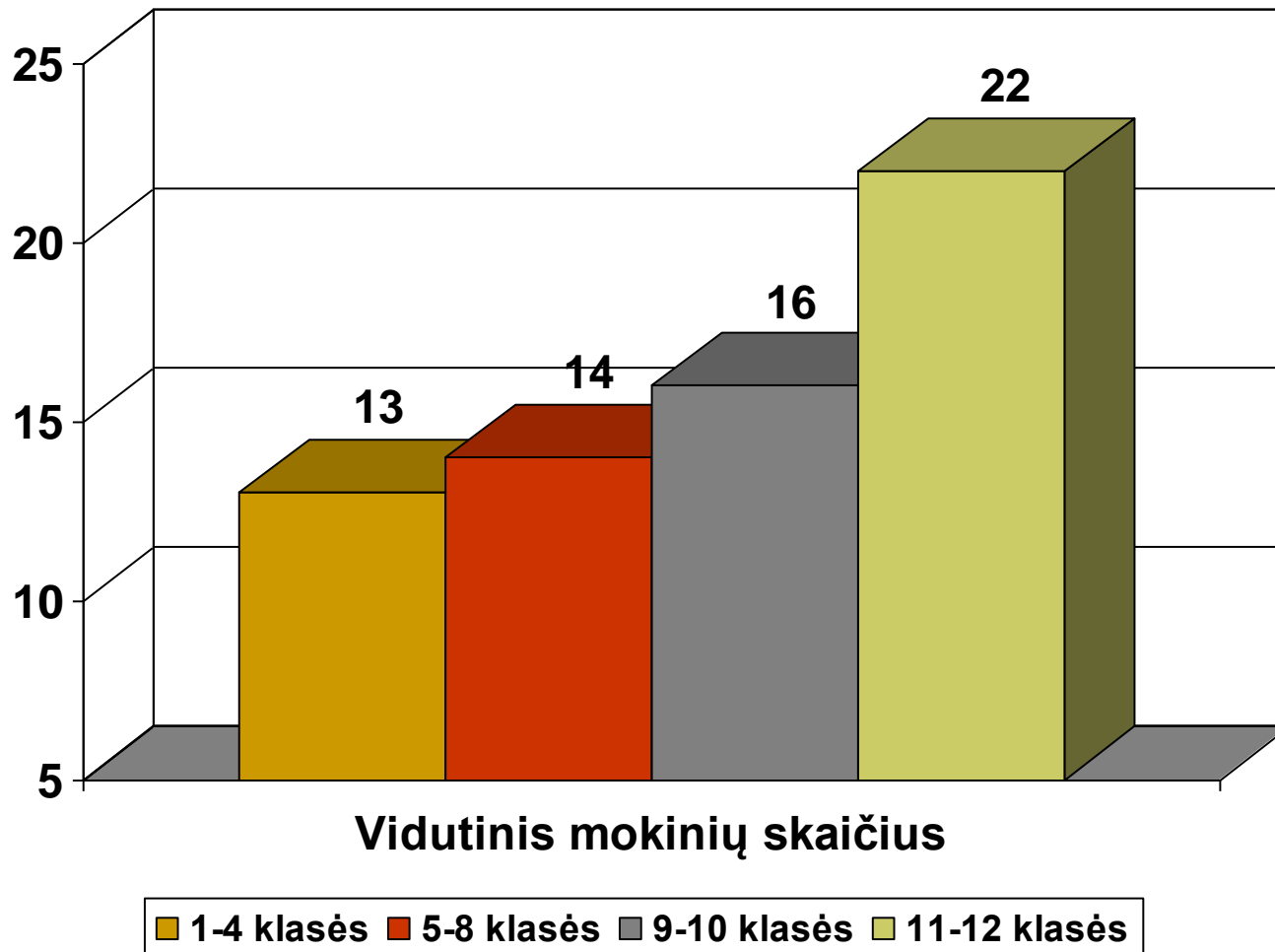
Abiturientų skaičiaus kaita rajone



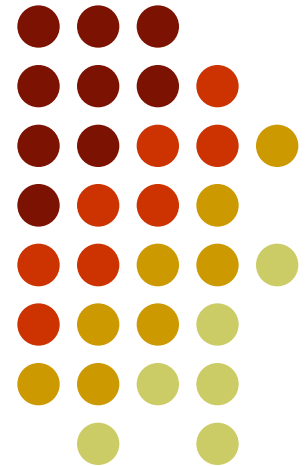
Vaikų ir mokinių skaičius pagal ugdymo programas ir klases, Radviliškio rajono švietimo įstaigose 2013-09-01



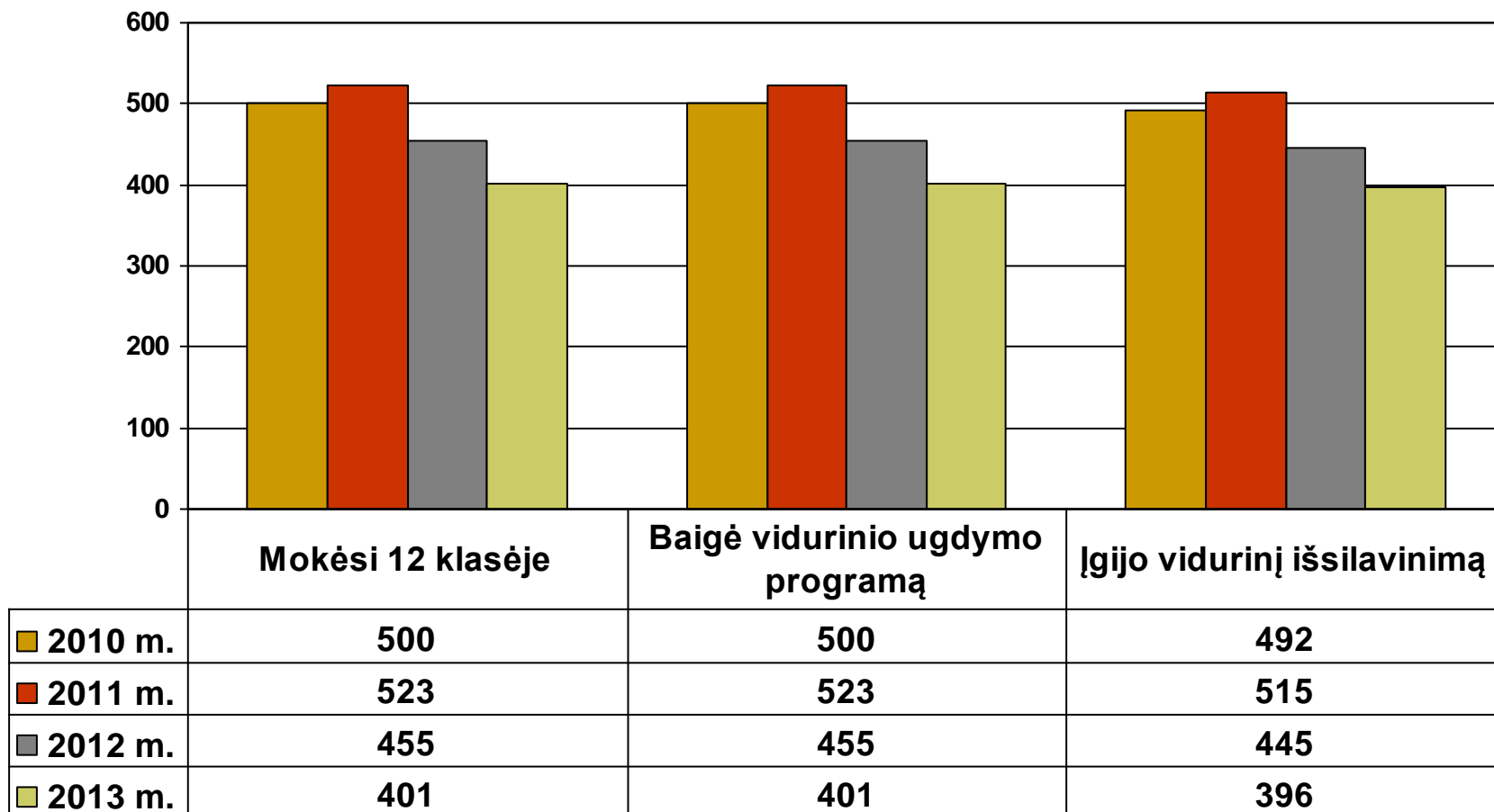
Vidutinis mokinių skaičius klasėje



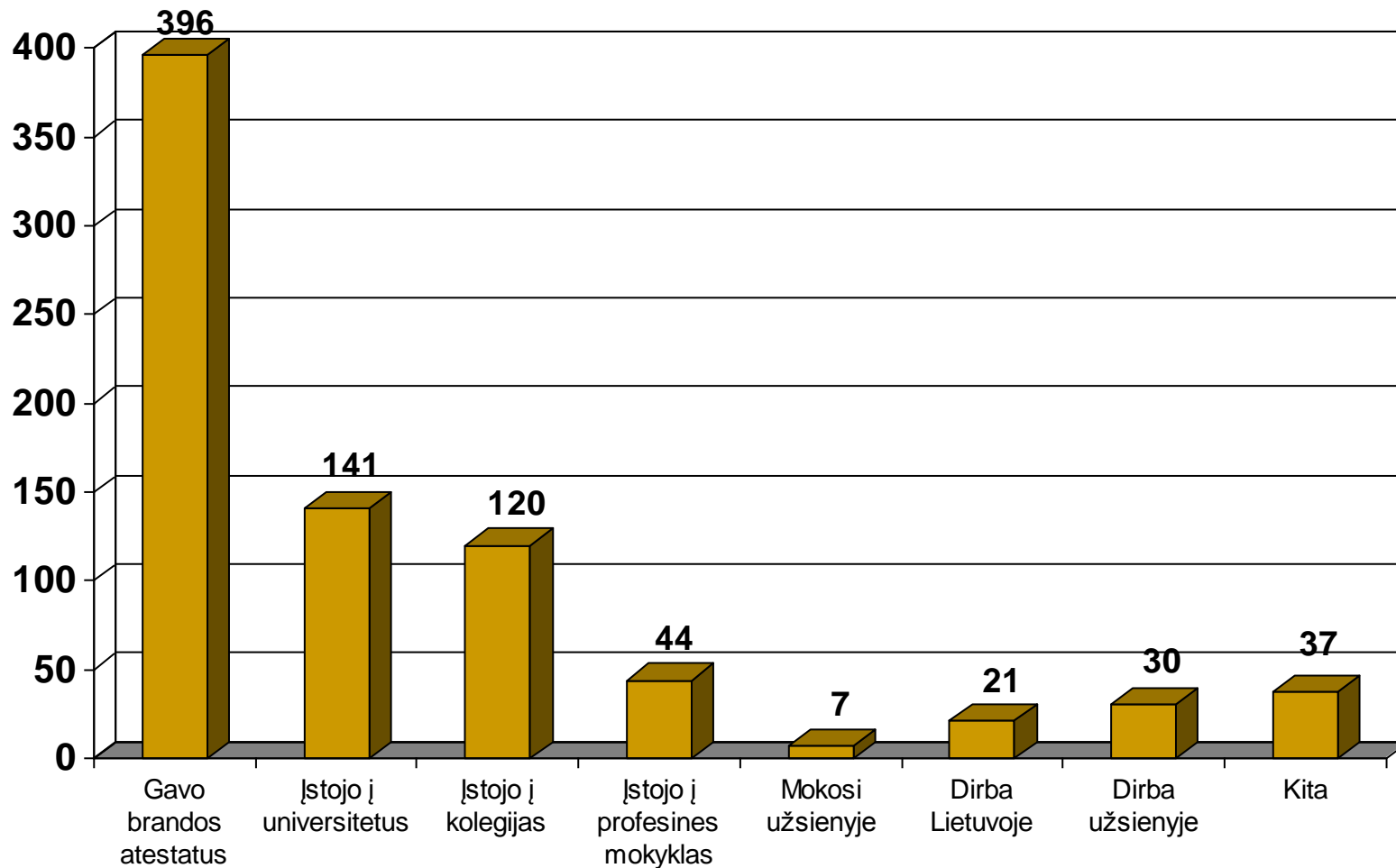
PASIEKIMAI



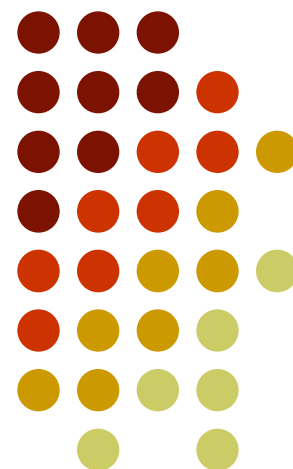
Vidurinio išsilavinimo įgijimas



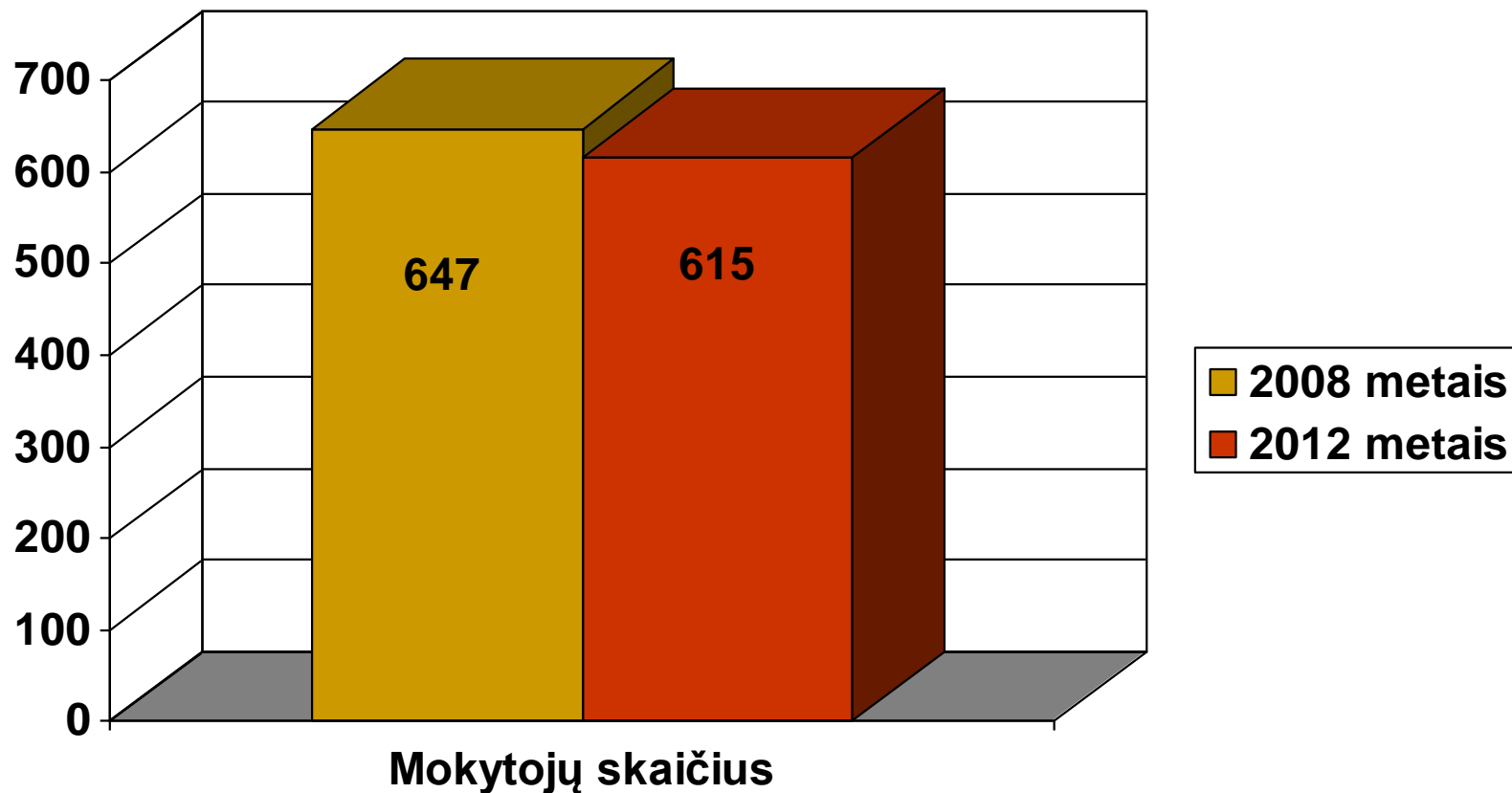
Tolimesnė abiturientų veikla 2013 metais



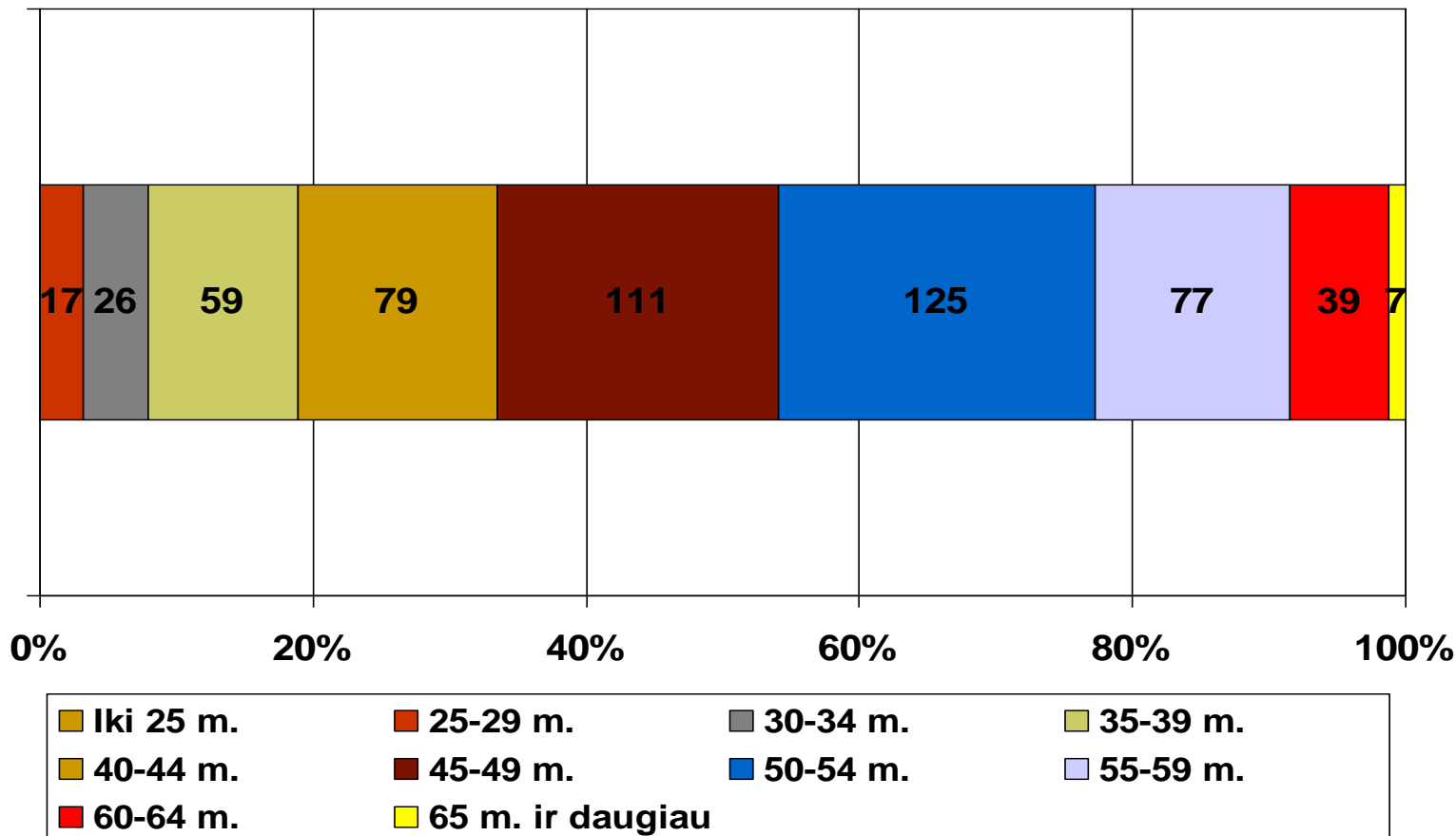
MOKYTOJAI



Bendrojo ugdymo mokyklų mokytojų, dirbančių pagrindinėse pareigose skaičiaus kaita

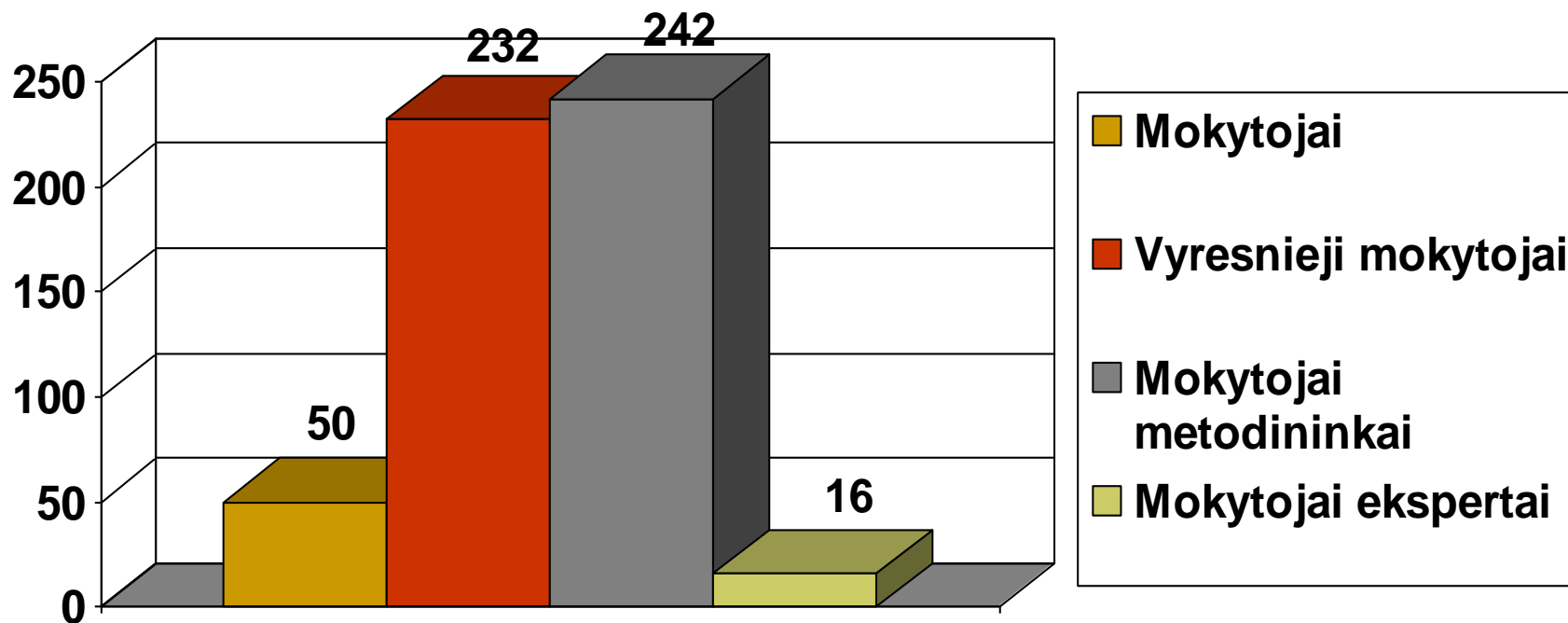


Vidutinis mokytojų amžius ir pasiskirstymas pagal amžiaus grupes



Radviliškio rajono bendrojo ugdymo mokyklose daugiausia dirba 50–54 metų amžiaus pedagoginiai darbuotojai.

Mokytojų kvalifikacija 2012–2013 m. m.



Darbo stažas



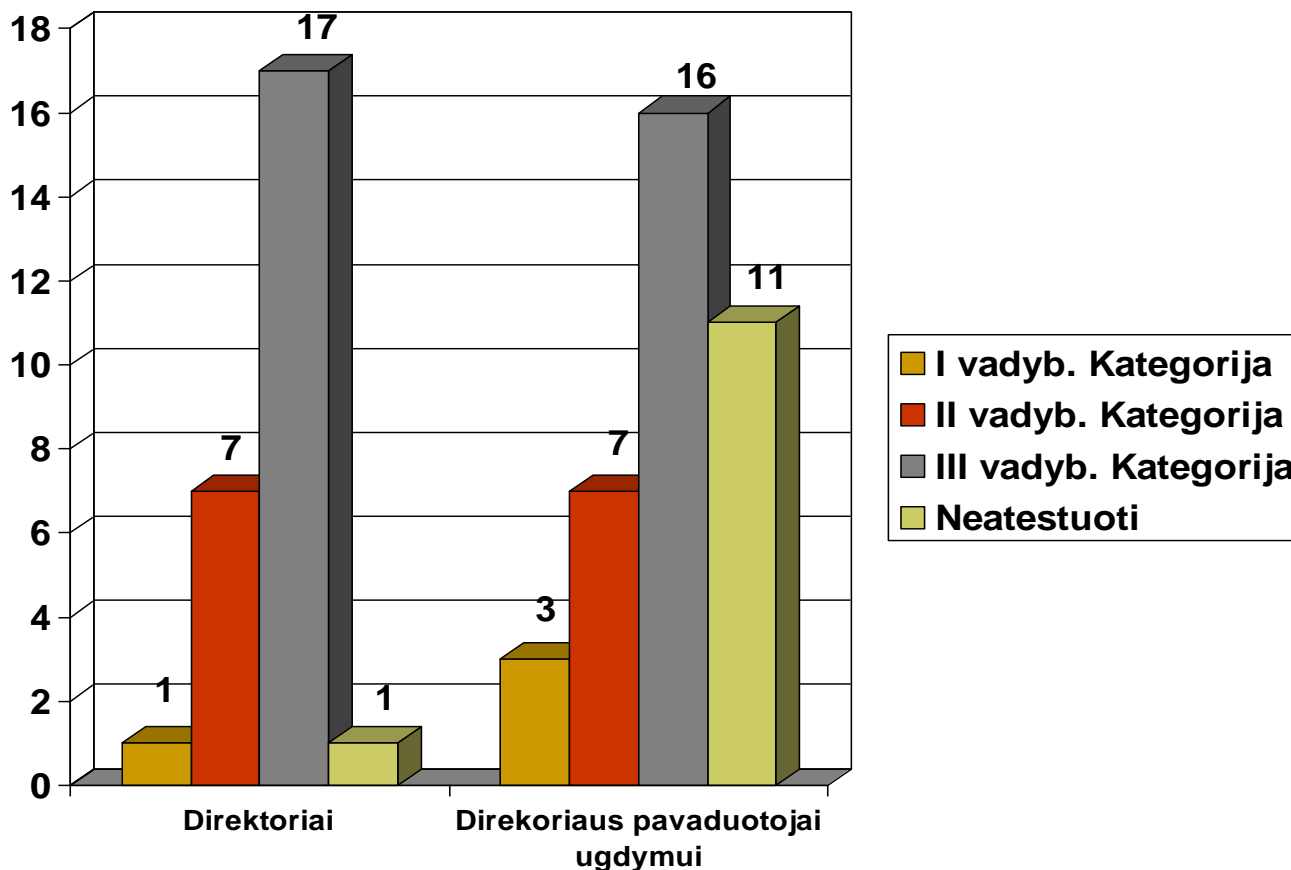
- 82 % mokytojų turi pedagoginio darbo stažą daugiau nei 15 m.

Mokinių skaičius tenkantis vienam spec. pedagogui, logopedui, soc. pedagogui, psichologui



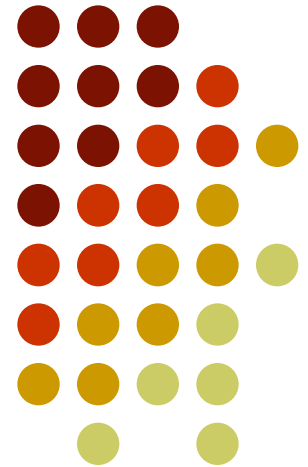
	Pradinė	Pagrindinė	Vidurinė	Gimnazija	Vidurkis
Radviliškio mieste	-	86	-	188	137
Kaime	114	57	81	101	79
Iš viso rajone	114	89	81	129	99

Mokyklų vadovų vadybinė kategorija, amžiaus vidurkis



Pagal amžių mokyklų vadovai pasiskirstę taip: per 60 metų turi 7 direktoriai, iš kurių vyriausiam – 64 metai. Jauniausias direktorius 45 metų. Direktorių pavaduotojai ugdymui per 60 metų turi 4, vyriausias – 65 metų. Jauniausiam direktoriaus pavaduotojui ugdymui 33 metai.

ISTAIÇOS



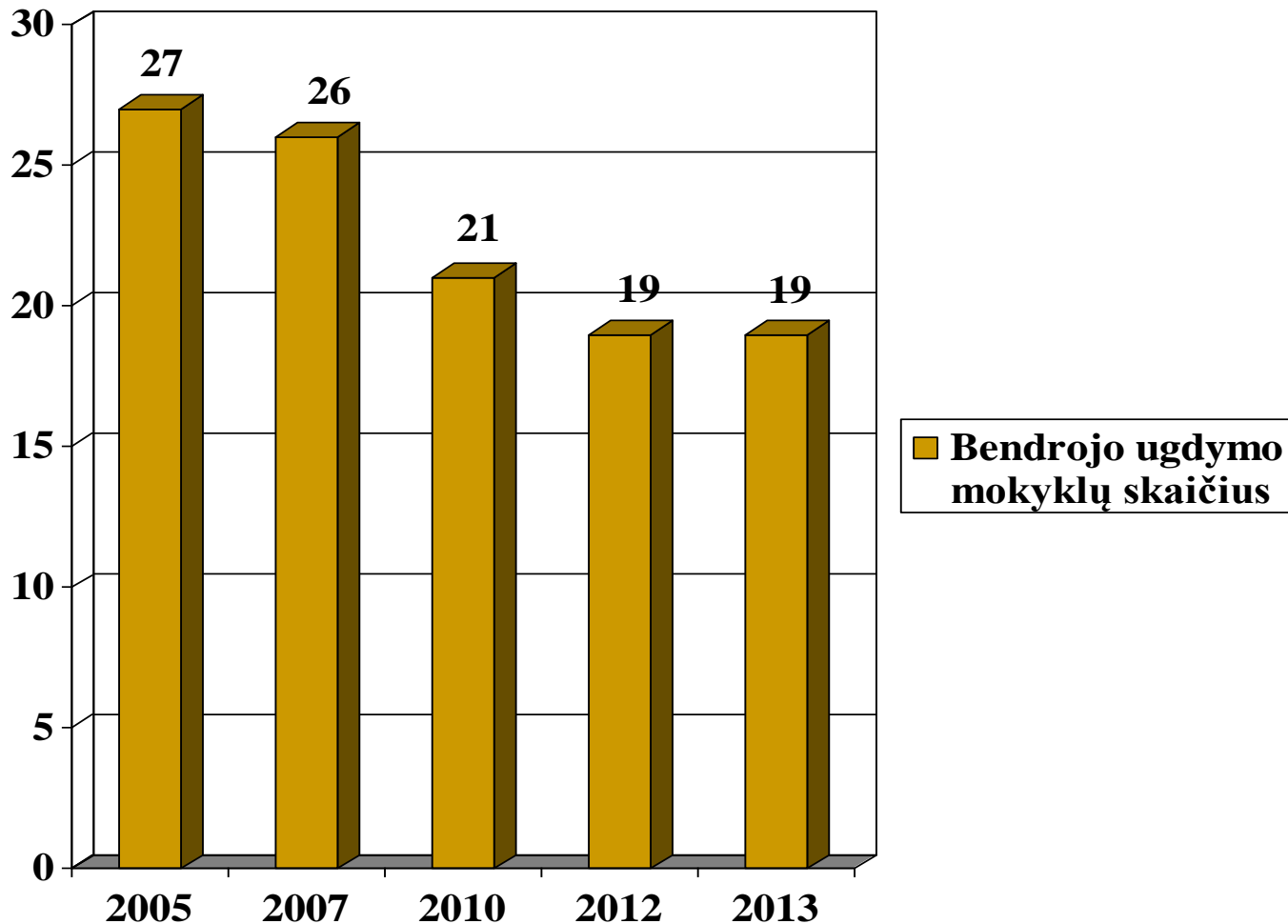
Švietimo įstaigų kaita



2005 m.	2013 m.
3 lopšeliai-darželiai; 5 mokyklos-darželiai; 1 jaunimo mokykla; 12 pagrindinių mokyklų; 6 vidurinės mokyklos; 3 gimnazijos; 2 papildomojo ugdymo įstaigos	4 lopšeliai-darželiai; 1 mokykla-darželis; 1 jaunimo mokykla; 9 pagrindinės mokyklos; 1 progimnazija; 3 vidurinės mokyklos; 4 gimnazijos; 2 neformaliojo švietimo įstaigos; 2 daugiafunkciai centrai

* 2006 m. Vaikų globos namai perduoti Socialinės paramos skyriui

Bendrojo ugdymo mokyklų skaičiaus kaita rajone



Neformaliojo švietimo įvairovė



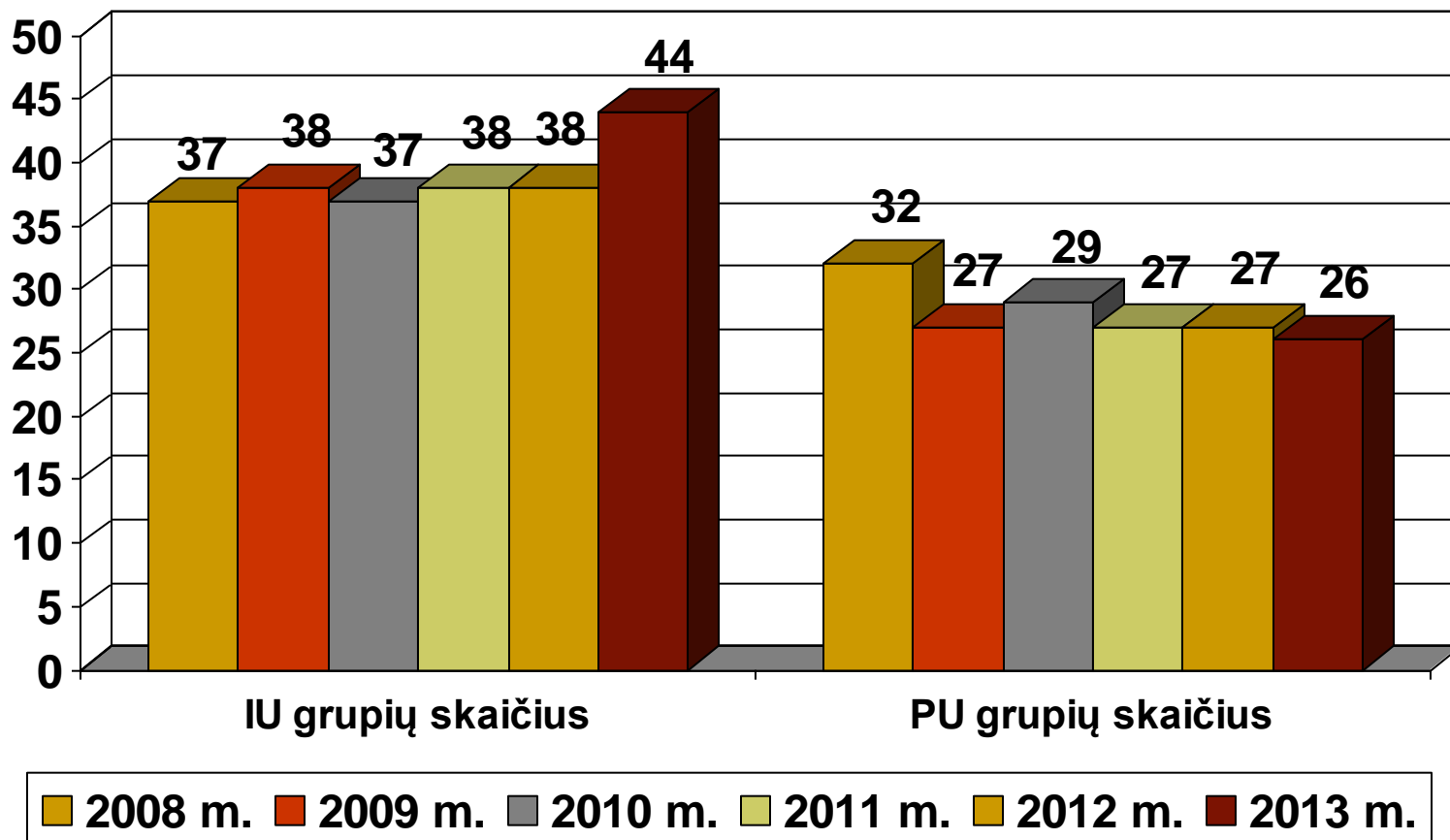
Ikimokyklinis ugdymas
4 lopšeliai-darželiai
1 mokykla-darželis
5 pagrindinės mokyklos
2 vidurinės mokyklos
1 gimnazija
2 daugiafunkciai centrai

Priešmokyklinis ugdymas
4 lopšeliai-darželiai
1 mokykla-darželis
8 pagrindinės mokyklos
3 vidurinės mokyklos
1 gimnazija

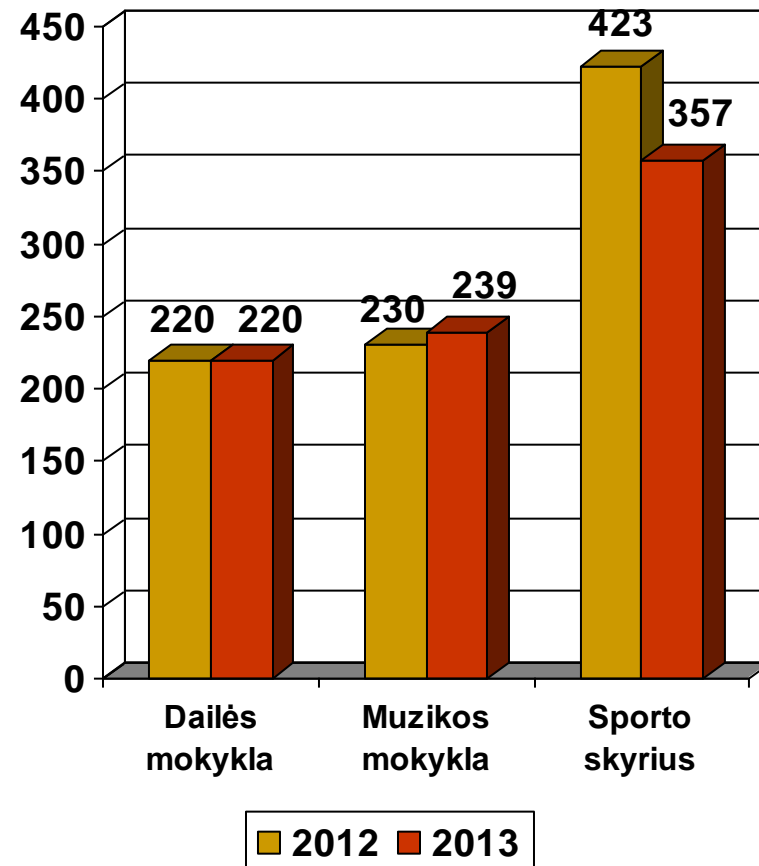
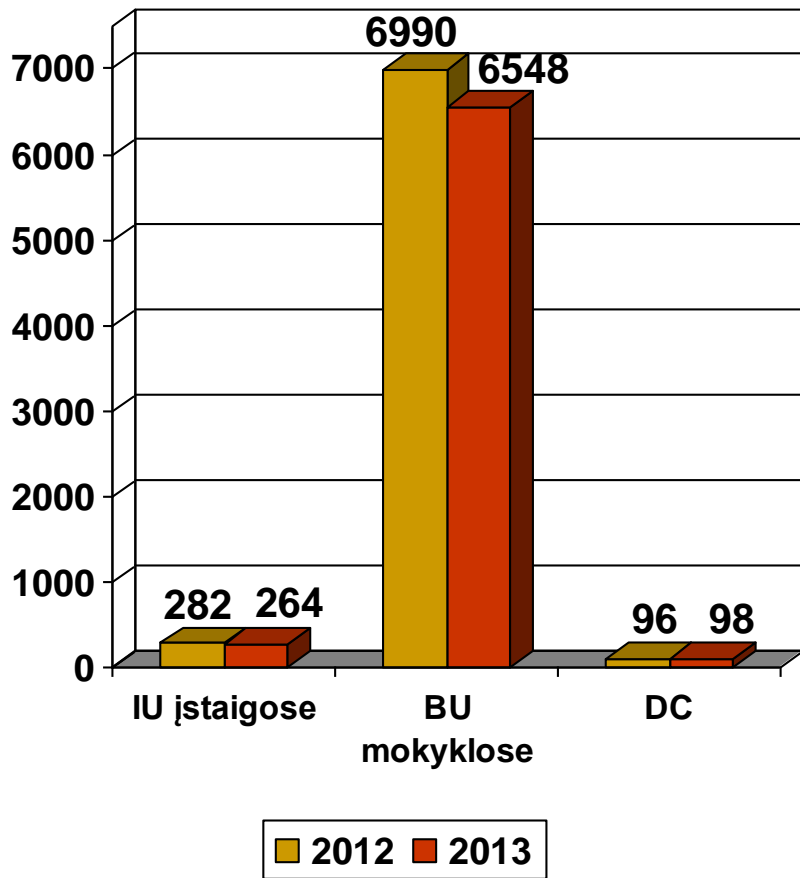
Neformalusis švietimas
4 lopšeliai-darželiai
19 bendrojo ugdymo mokyklų
2 daugiafunkciai centrai

Formalųjį švietimą papildantis ugdymas
1 dailės mokykla
1 muzikos mokykla
1 sporto skyrius

IU ir PU grupių skaičiaus dinamika 2008–2013 metais



Neformaliojo švietimo programose dalyvaujančių vaikų skaičiaus dinamika



Rajone veikia įvairūs centrai:



- Prancūzų kalbos ir p. Almos Adamkienės fondo dienos užimtumo centras Radviliškio rajono Sidabravo vidurinėje mokykloje;
- Ekologinis ir Dailinio ugdymo centrai Radviliškio Gražinos pagrindinėje mokykloje;
- Šeimos paramos centras Radviliškio lopšelyje-darželyje „Kregždutė“.

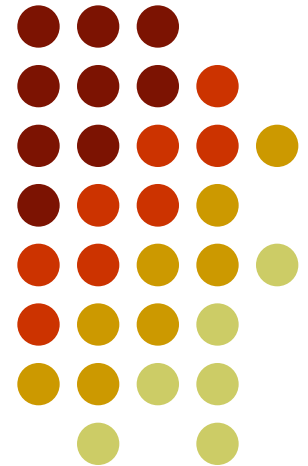
Rajone veikia įvairūs centrai:



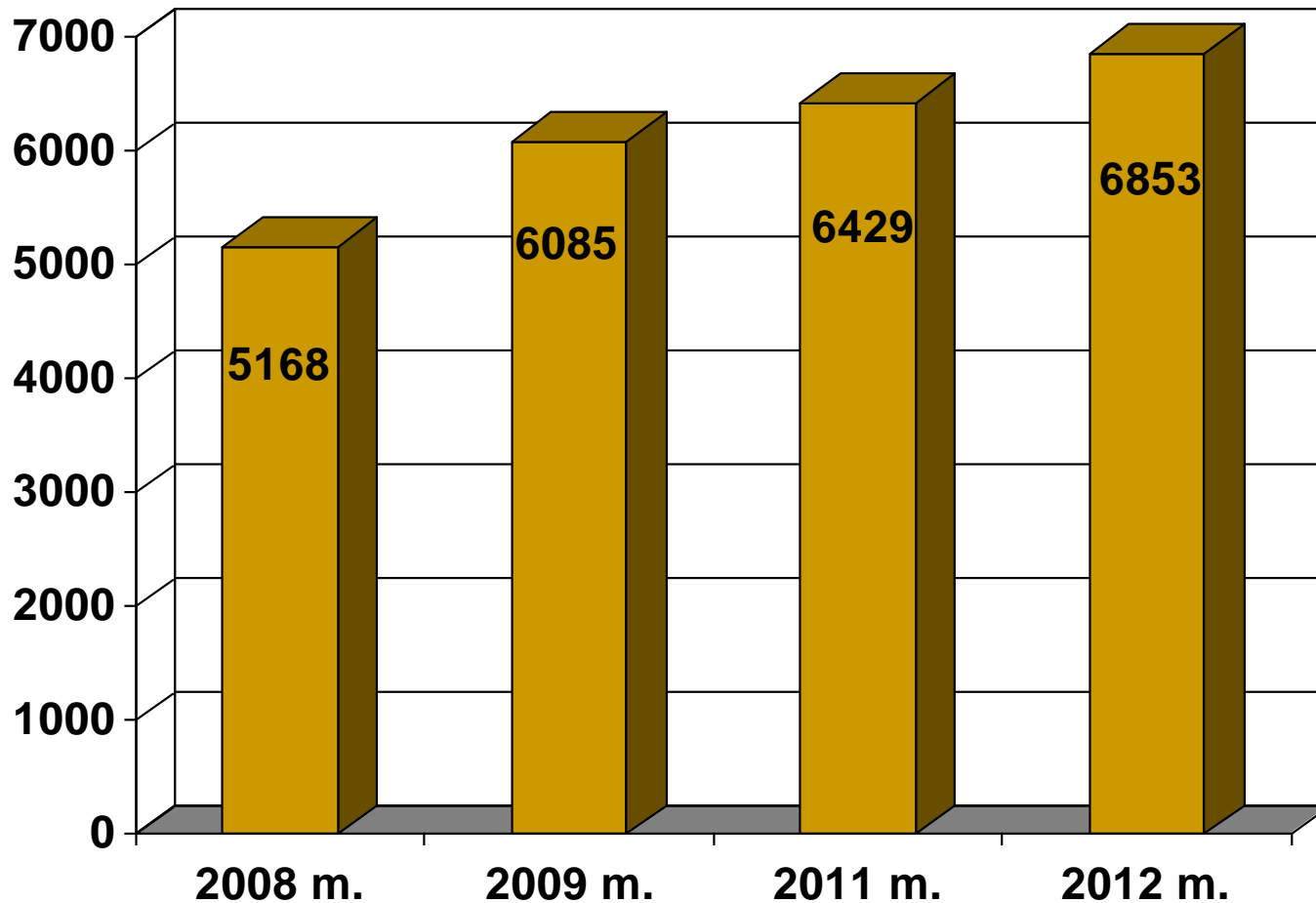
Radviliškio rajono savivaldybės švietimo ir sporto paslaugų centras, kuriame veikia:

- Pedagoginė psichologinė tarnyba;
- Dienos užimtumo skyrius;
- Suaugusiųjų ir jaunimo neformaliojo ugdymo skyrius;
- Sporto skyrius;
- Buhalterinės apskaitos ir planavimo skyrius;
- Transporto ir ūkio veiklos skyrius.

FINANSAI



1 mokiniui tenkančios mokinio krepšelio ir aplinkos lėšos





Dėkojame už dėmesį!

